



Bio-LNG

Marktinteresse und Perspektiven zum Einsatz von Bio-LNG

17. Februar 2021



Niedersachsen

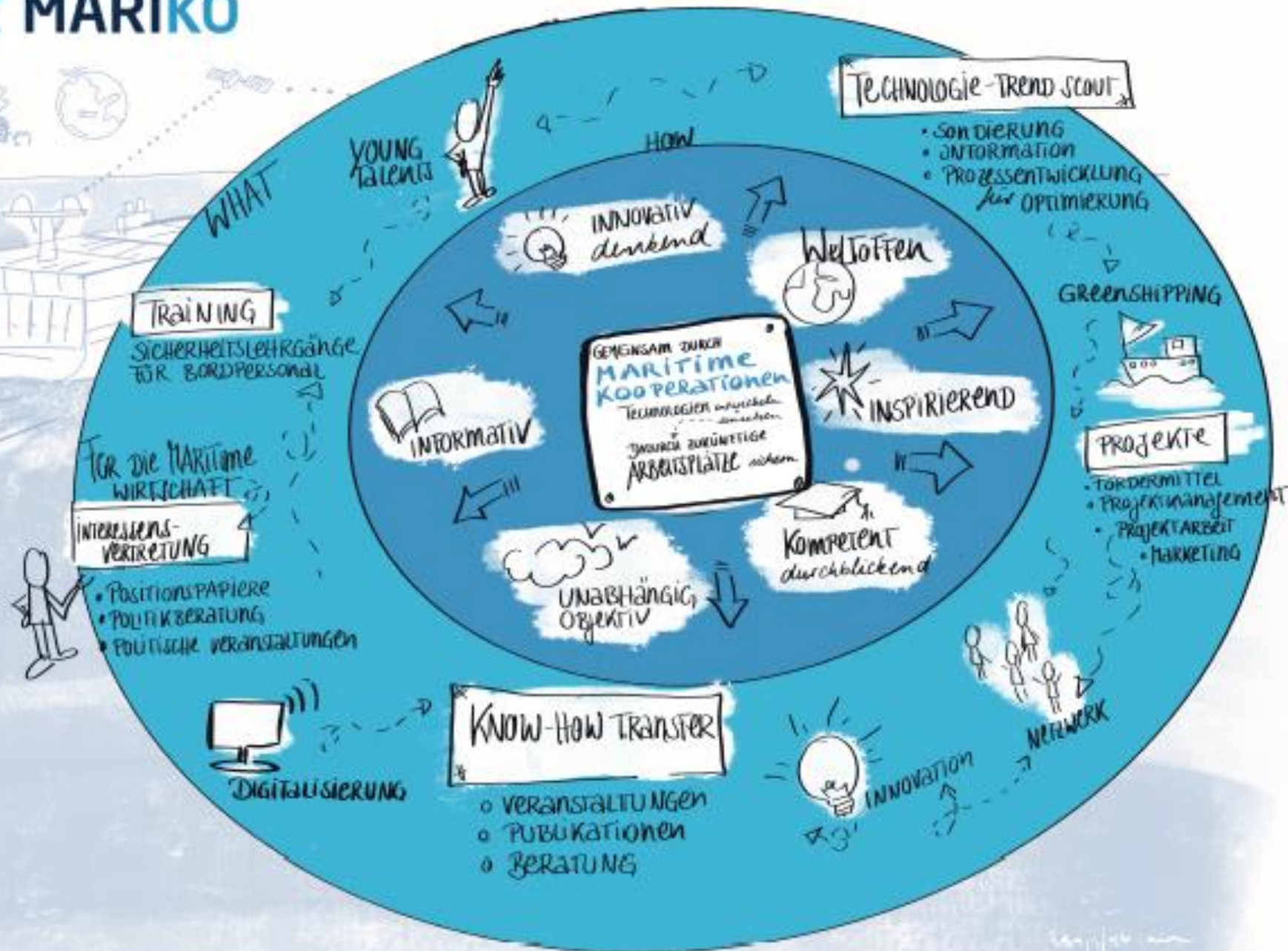


Bundesministerium
für Wirtschaft
und Energie

BIO-LNG ALS BEITRAG ZU DEN KLIMAZIELEN

Inga Lauts, MARIKO GmbH

Iñaki Merkel, Merkel Energy GmbH



PROJEKTENTWICKLUNG

LNG.Agentur Niedersachsen

LNG.AGENTUR
Niedersachsen

Potenzialanalyse:

LNG-Infrastruktur an der deutschen Nordseeküste unter Betrachtung besonders geeigneter Standorte (Oktober 2017)

Erstellt durch:



Herausgeber:



Wilhelmshavener Hafenwirtschafts Vereinigung e.V.



Oldenburgische
Industrie- und Handelskammer



Merkel Energy GmbH

Potenzialanalyse:
LNG-Infrastruktur an der deutschen Nordseeküste unter
Betrachtung besonders geeigneter Standorte
Oktober 2017



LNG Importinfrastructure



LNG Distributioninfrastructure

Download: <https://www.mariko-leer.de/wp-content/uploads/2017/10/LNG-Potenzialanalyse-Oktober-2017.zip>

LNG.AGENTUR NIEDERSACHSEN

Ein Überblick

Ziel:

- Unterstützung bei der Entwicklung von LNG-Infrastruktur und der LNG-Technologie in Niedersachsen und speziell in der Küstenregion
- Erschließung, Weiterentwicklung und Nutzung der wirtschaftlichen Chancen aus der LNG Entwicklung in Kooperation mit unseren Stakeholdern und Unternehmen aus der Region

Dauer: 30 Monate (01.11.2019 – 30.04.2022)



LNG.AGENTUR NIEDERSACHSEN

Ein Überblick

LNG.AGENTUR
Niedersachsen

Maßnahmen:



LNG-Strategie



LNG-Infrastrukturentwicklung und –Distribution



LNG-Wertschöpfungsketten



LNG-Innovationsprojekte



LNG-Regulatorik und -Finanzierung

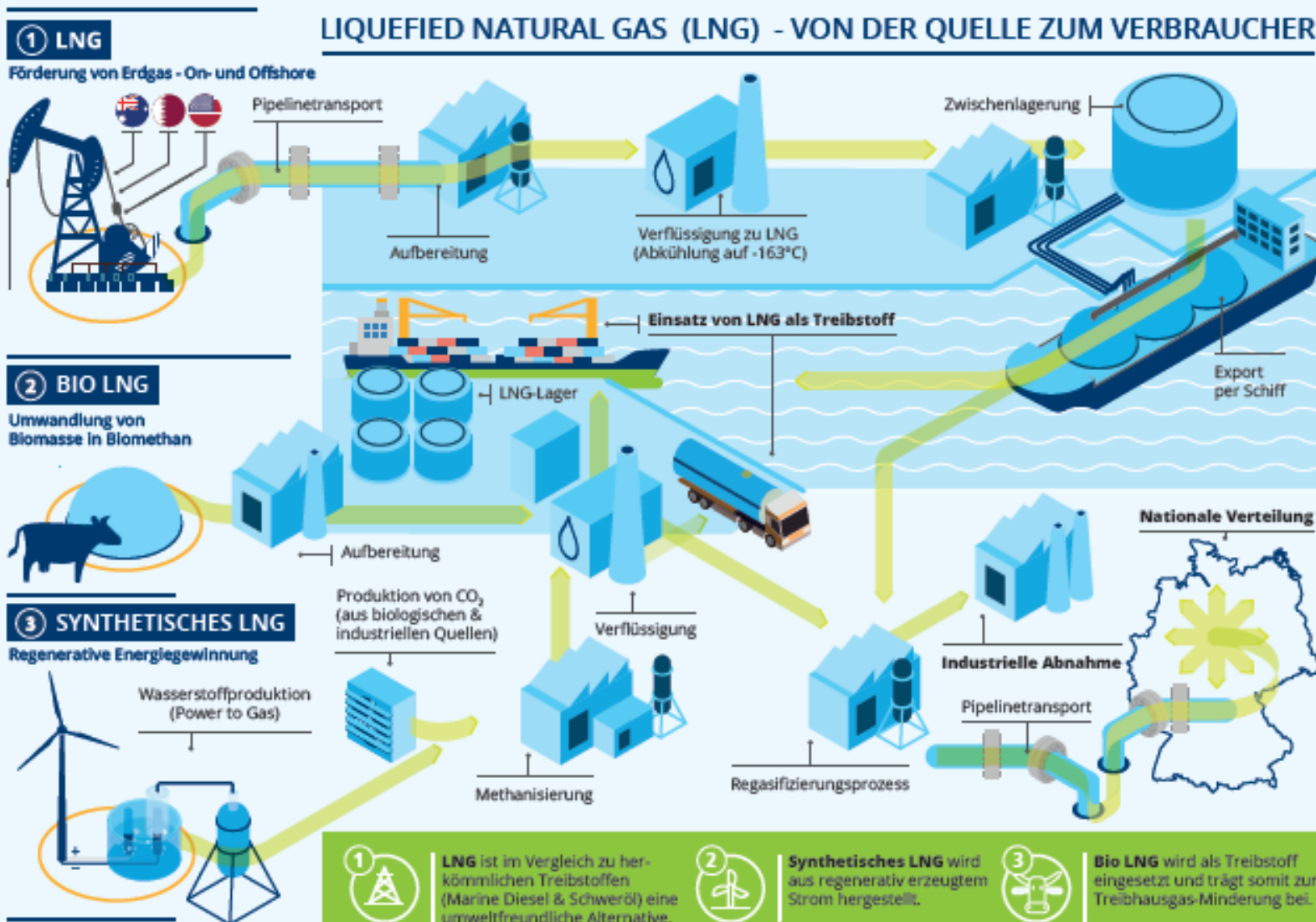


LNG-Netzwerkes

Partner:



LNG-WERTSCHÖPFUNGSKETTE



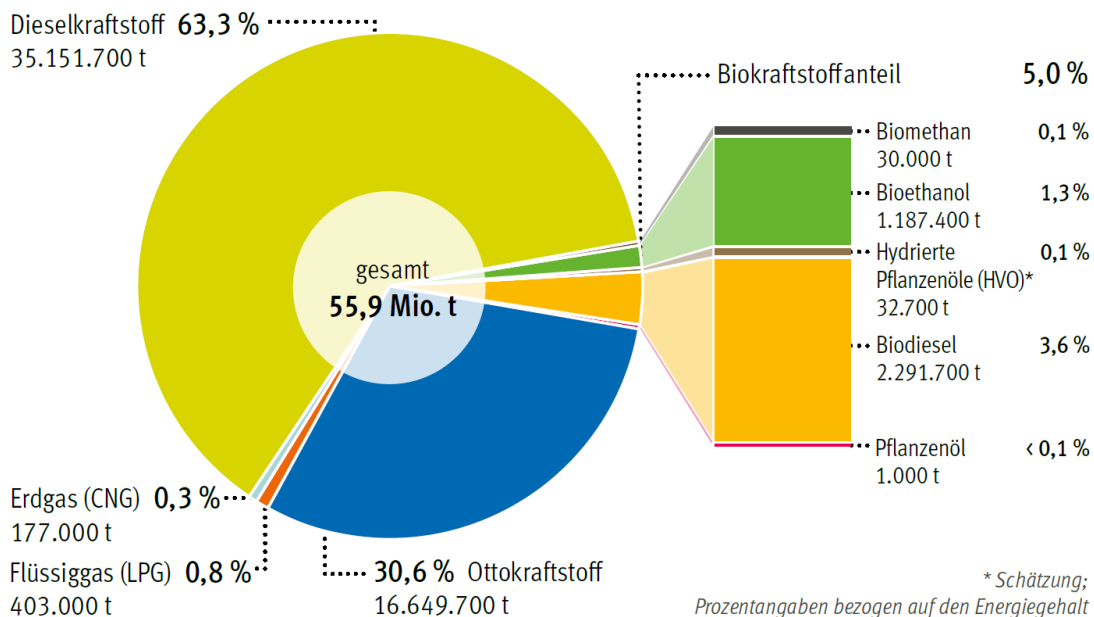
WARUM KÖNNTE BIO-LNG/CNG KÜNFTIG EINE BESONDERE ROLLE IM TRANSPORTSEKTOR SPIELEN?

BIO-LNG KANN EINEN SUBSTANTIELLEN BEITRAG ZU DEN CO₂-ZIELEN IM VERKEHRSSSEKTOR BEITRAGEN

- Der Transportsektor spielt bei der Dekarbonisierung bis 2050 eine wichtige Rolle
- Im Straßenverkehr nimmt der Langstrecken Schwerlastverkehr eine besondere Rolle ein
- Biomethan auf Basis fortgeschrittener Biomasse, ist wegen seiner Eigenschaften und seiner wirtschaftlichen Attraktivität ein sehr begehrter Energieträger
- Manche sehen Biomethan in der Stromerzeugung und in Hochtemperaturprozessen der Industrie
- Wir sind der Auffassung, dass Biomethan aus wirtschaftlichen Gründen eine wesentliche Rolle als Kraftstoff im Transportsektor einnehmen wird
- Bio-LNG wird langfristig neben Bio-Diesel und Wasserstoff bereits ab 2030 einen signifikanten Anteil erreichen

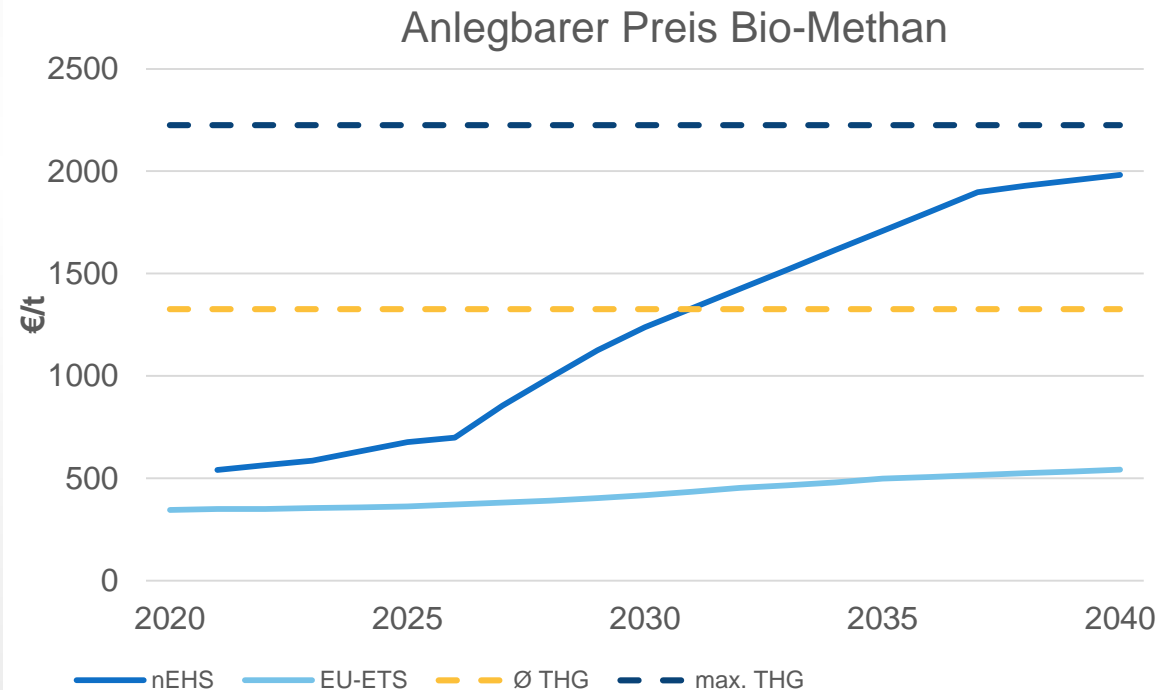
BIO-LNG IST EINE WIRTSCHAFTLICH TRAGFÄHIGE LÖSUNG, UM DIE KLIMAZIELE IM VERKEHRSEKTOR ZU ERREICHEN

Biomethan im Transportsektor



Quelle: FNR 2019

Game Changer – CO₂



Quelle: Berechnung Merkel Energy

DEUTSCHLAND VERFÜGT ÜBER AUSREICHEND POTENZIAL FÜR DEN SCHWERLASTVERKEHR

Bio-LNG Marktnachfrage

	Absatzprognosen (TWh _{hi})
2030	7
2040	18
2050	56

Quelle: Berechnung Merkel Energy

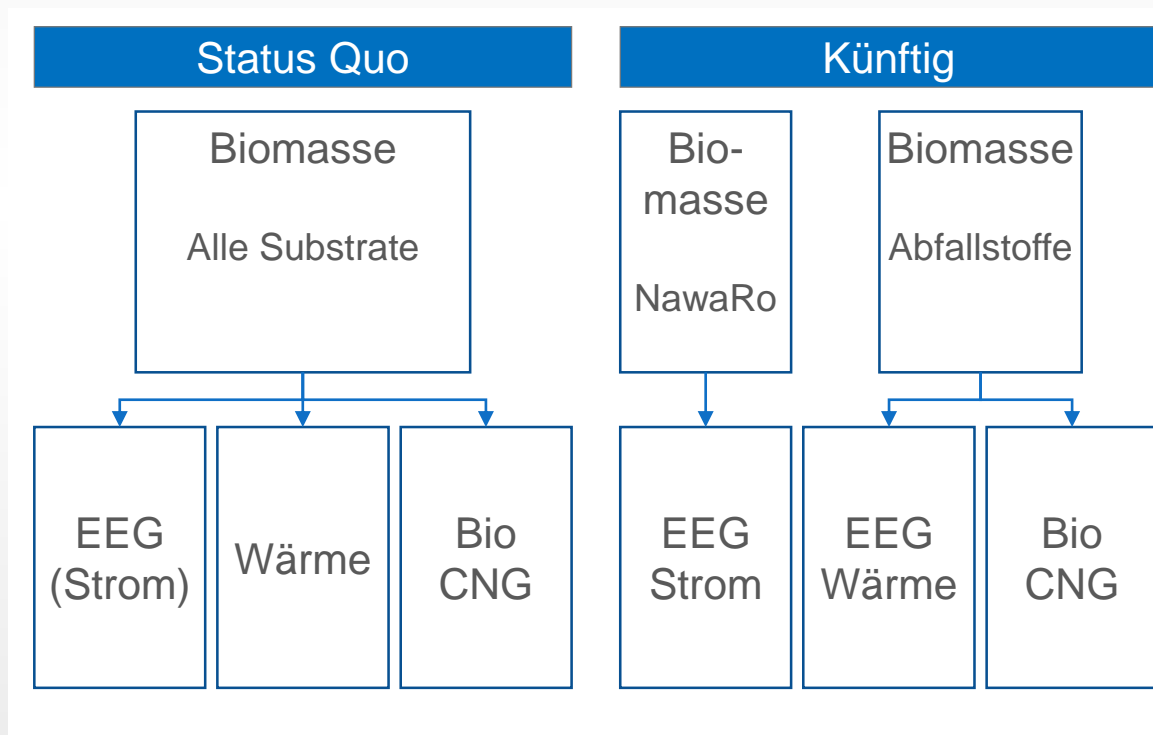
Bio-LNG Potenziale Deutschland

	Ø Potenzial Bio-LNG (TWh _{hi})
Gülle/Mist	25,9
Stroh	32,0
Industrielle Reststoffe	6,3
Bioabfall	6
Umrüstung Post-EEG Biogasanlagen	39,2
Summe	109,2

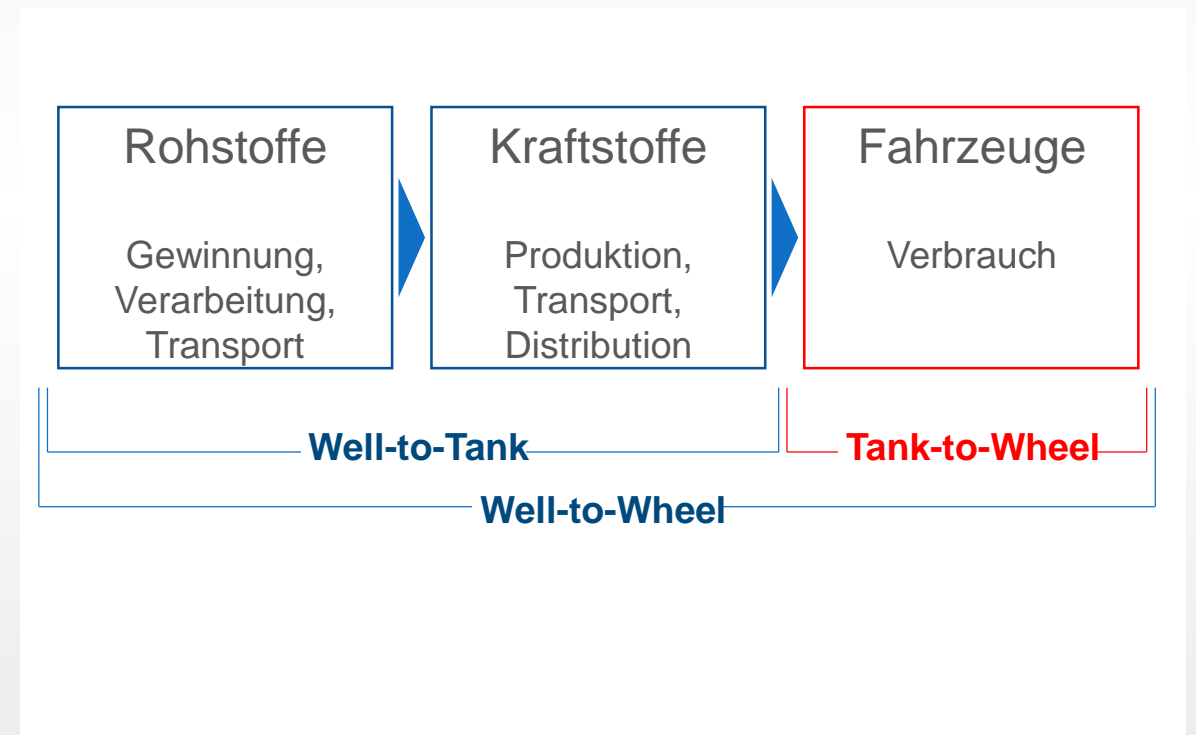
Quellen: IFEU et al 2019; DBFZ/UFZ 2019 und dena 2019

DER CO2 FUßABDRUCK WIRD NICHT NUR WERTTREIBER SONDERN AUCH ZENTRALER RISIKOFAKTOR

Verwendungszwecke



Flottenziele



STATUS QUO & PERSPEKTIVEN FÜR DEN EINSATZ VON BIO-LNG

Diskussion mit dem Publikum und:

Hendrik Becker, Fachverband Biogas e.V.

Michael Kralemann, 3N Kompetenzzentrum e.V.

Oliver Bade, BST Innova

Sven Plorin , Bioenergie Geest

STAKEHOLDER STATEMENTS

Post EEG vs. Neubau

Hendrik Becker, Fachverband Biogas e.V.

STAKEHOLDER STATEMENTS

Dezentrale Verflüssigung vs. zentrale Verflüssigung

Michael Kralemann, 3N Kompetenzzentrum e.V.

STAKEHOLDER STATEMENTS

Finanzierung & Verträge

Dr. Henrik Bramlage, Alternoil GmbH

AUSBLICK

LNG-NETZWERK

LNG.AGENTUR
Niedersachsen

Haben Sie Interesse sich als Netzwerkpartner in die Aktivitäten der LNG.Agentur Niedersachsen einzubringen?
Sprechen Sie uns gerne an!



VIELEN DANK FÜR IHRE
AUFMERKSAMKEIT

Weitere Infos finden Sie unter www.LNG-Agentur.de



Kontakt:
MARIKO GmbH

Bergmannstraße 36
26789 Leer

Telefon: 0491 926-1173
Telefax: 0491 926-1171

E-Mail: info@mariko-leer.de
www.mariko-leer.de



Niedersachsen



Bundesministerium
für Wirtschaft
und Energie